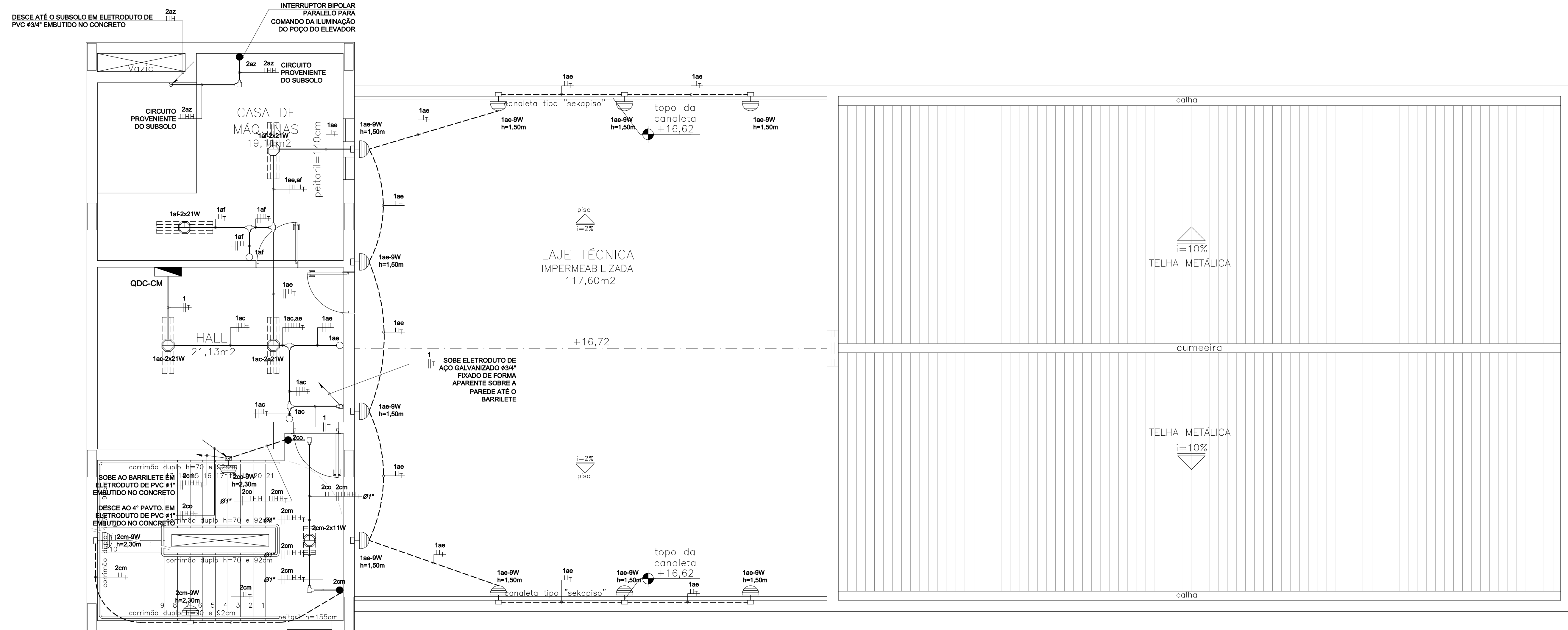
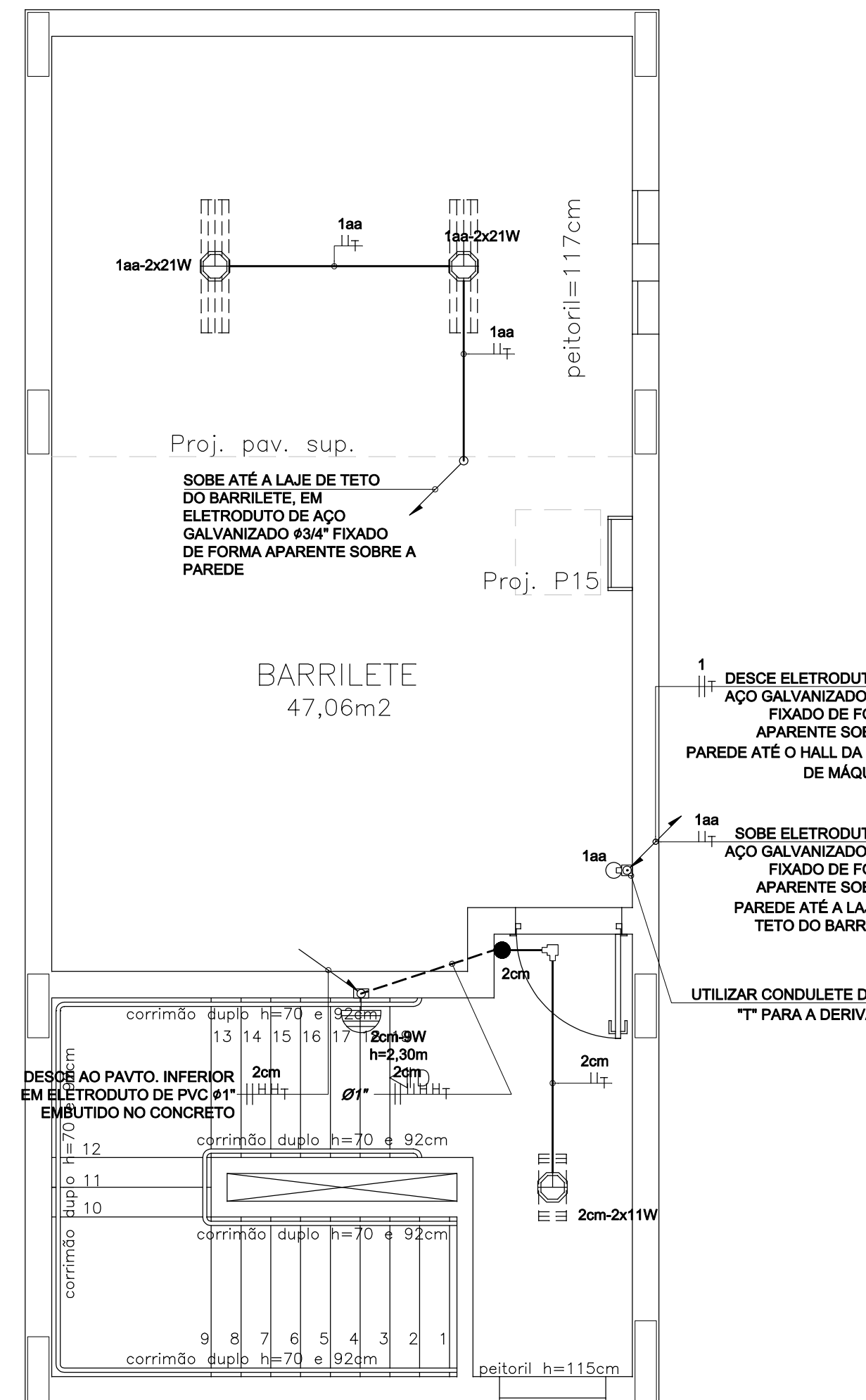


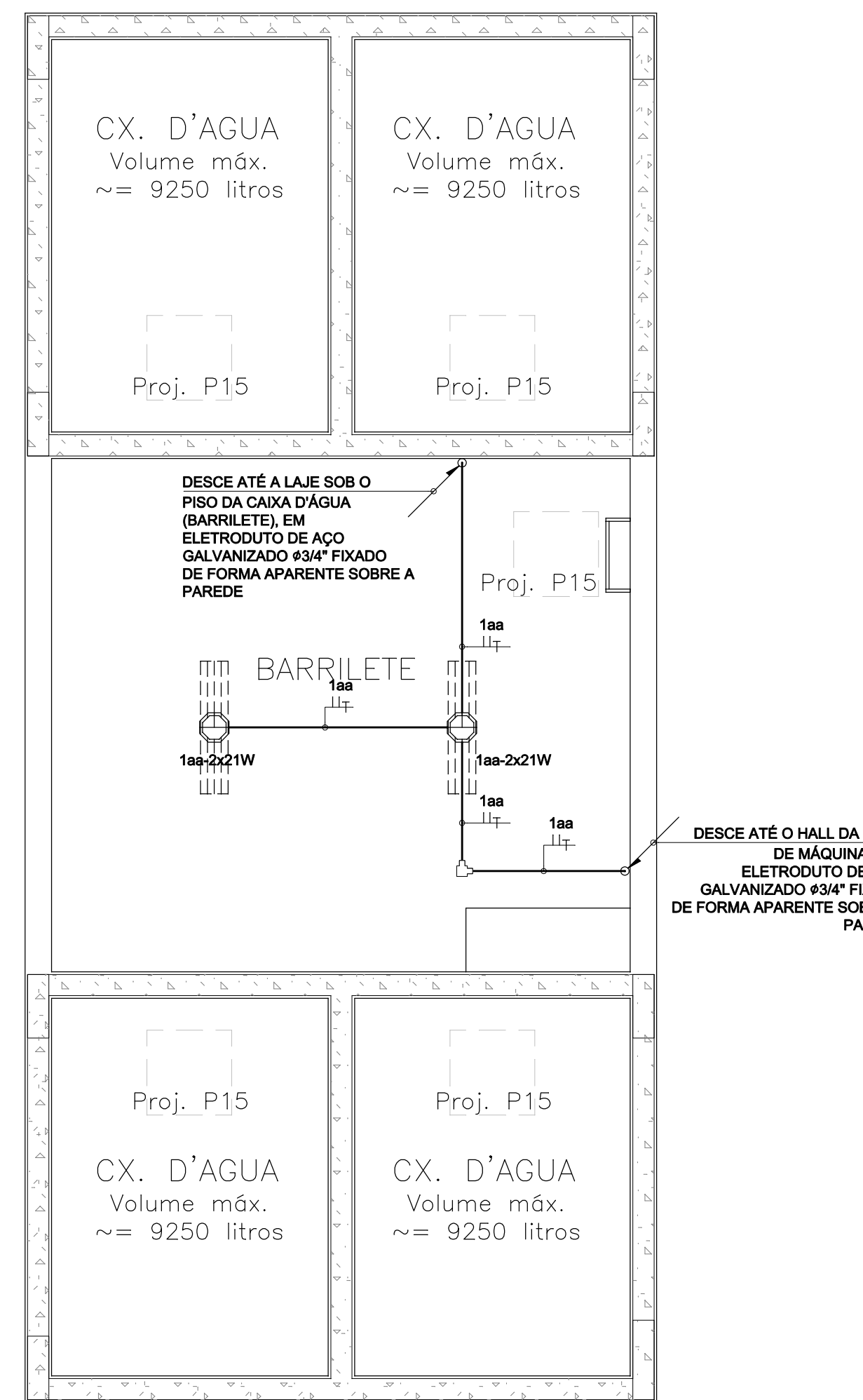
ILUMINAÇÃO - PLANTA DO 4º PAVIMENTO
 ESCALA: 1/50



ILUMINAÇÃO - PLANTA DA CASA DE MÁQUINAS
 ESCALA: 1/50



ILUMINAÇÃO - PLANTA DO BARRILETE (NÍVEL +20,10)
 ESCALA: 1/50



ILUMINAÇÃO - PLANTA DO BARRILETE (TETO DUPLO)
 ESCALA: 1/50

SÍMBOLO	DESCRIÇÃO
	ELETROCALHA LISA COM VIOLA E TAMPA DE PRESSÃO SOB A LAJE, A 50cm DA MESMA (SOB VISAS), LARGURA 100mm ABA 100mm OU CONFORME INDICADA EM PROJETO (CONSULTAR DETALHE 04).
	ELETRODUTO EM AÇO CARBÔNICO COM COSTURA, ZINCADO ELETROLITICAMENTE E COM ROSCA ABNT NBR 9133 NAS EXTREMIDADES, EM CONFORMIDADE COM A ABNT NBR 13.057. DIÂMETRO NOMINAL 38x4\"/>

SÍMBOLO	DESCRIÇÃO
	LUMINÁRIA DE SOBREPOR COM CORPO EM CHAPA DE AÇO PINTADA E REFLETOR EM ALUMÍNIO, PARA DUAS LÂMPADAS TUBULED DE 11W, TENSÃO DE FUNCIONAMENTO 220V, REF.: MODELO 2840, ITAM OU SIMILAR.
	LUMINÁRIA DE SOBREPOR COM CORPO EM CHAPA DE AÇO PINTADA E REFLETOR EM ALUMÍNIO, PARA DUAS LÂMPADAS TUBULED DE 21W, TENSÃO DE FUNCIONAMENTO 220V, REF.: MODELO 2840, ITAM OU SIMILAR.
	LUMINÁRIA DE EMBUTIR COM CORPO E ALETAS EM CHAPA DE AÇO PINTADA E REFLETOR EM ALUMÍNIO, PARA DUAS LÂMPADAS TUBULED DE 11W, TENSÃO DE FUNCIONAMENTO 220V, REF.: MODELO 2840, ITAM OU SIMILAR.
	LUMINÁRIA DE EMBUTIR COM CORPO E ALETAS EM CHAPA DE AÇO PINTADA E REFLETOR EM ALUMÍNIO, PARA DUAS LÂMPADAS TUBULED DE 21W, TENSÃO DE FUNCIONAMENTO 220V, REF.: MODELO 2840, ITAM OU SIMILAR.
	LUMINÁRIA DE SOBREPOR TIPO PROJETOR COM FOCO ORIENTÁVEL, CORPO EM CHAPA METÁLICA E COR PRETA, TECNOLOGIA LED, POTÊNCIA DE 30W, FLUXO LUMINOSO 2.360 LM, TEMPERATURA DE COR QUENTE 3000 K (P-46), TENSÃO DE FUNCIONAMENTO 220V, REF.: 48119, BRILHA OU SIMILAR.
	LUMINÁRIA TIPO BALIZADOR, DE EMBUTIR, COM CORPO E GRADE FRONTAL DE PROTEÇÃO EM ALUMÍNIO INJETADO COM ACABAMENTO EM PINTURA ELETROSTÁTICA COR BRANCA, DIFUSOR EM VIDRO PLANO TEMPERADO JATEADO, GRAU DE PROTEÇÃO IP-46, EQUIPADA COM LÂMPADA LED DO TIPO BULBO, 9W, COM BASE E-27, FLUXO LUMINOSO 846 lm, TEMPERATURA DE COR 5.000 K (BRANCO FRIO), TENSÃO DE FUNCIONAMENTO 220V, REF.: MODELO P15, PROJ. P15.
	LUMINÁRIA TIPO ARANDELA "TARTARUGA", COM CORPO E GRADE FRONTAL DE PROTEÇÃO EM ALUMÍNIO INJETADO COM ACABAMENTO EM PINTURA ELETROSTÁTICA COR BRANCA, DIFUSOR EM VIDRO PLANO TEMPERADO JATEADO, GRAU DE PROTEÇÃO IP-46, EQUIPADA COM LÂMPADA LED DO TIPO BULBO, 9W, COM BASE E-27, FLUXO LUMINOSO 846 lm, TEMPERATURA DE COR 5.000 K (BRANCO FRIO), TENSÃO DE FUNCIONAMENTO 220V, REF.: MODELO P15, PROJ. P15.
	LUMINÁRIA RETANGULAR DE SOBREPOR TIPO ARANDELA, CORPO EM CHAPA DE AÇO TRATADA COM ACABAMENTO EM PINTURA ELETROSTÁTICA NA COR BRANCA, DIFUSOR EM VIDRO PLANO JATEADO, EQUIPADA COM LÂMPADA LED DO TIPO BULBO, 9W, COM BASE E-27, FLUXO LUMINOSO 846 lm, TEMPERATURA DE COR 5.000 K (BRANCO FRIO), TENSÃO DE FUNCIONAMENTO 220V, REF.: MODELO OLIVINHO, ITAM OU SIMILAR.
	LUMINÁRIA RETANGULAR TIPO ARANDELA, CORPO EM ALUMÍNIO PINTADO NA COR PRETA, TECNOLOGIA LED, POTÊNCIA DE 18W, FLUXO LUMINOSO 810 LM, TEMPERATURA DE COR FRIA 3000K (P-47), TENSÃO DE FUNCIONAMENTO 220V, IEC-70, REF.: LEX11-S2M760, LUMICENTER OU SIMILAR.
	LUMINÁRIA RETANGULAR PARA INSTALAÇÃO EM POSTE, CORPO EM ALUMÍNIO PINTADO NA COR PRETA, TECNOLOGIA LED, POTÊNCIA DE 18W, FLUXO LUMINOSO 810 LM, TEMPERATURA DE COR FRIA 3000K (P-47), TENSÃO DE FUNCIONAMENTO 220V, IEC-70, REF.: LEX01-S2M760, LUMICENTER OU SIMILAR.
	LUMINÁRIA TIPO SPOT COM FOCO ORIENTÁVEL, CORPO EM ALUMÍNIO INJETADO COM PINTURA ELETROSTÁTICA NA COR BRANCA, DIFUSOR EM VIDRO PLANO TEMPERADO TRANSPARENTE, POSSUI ESPRITO PARA FIXAÇÃO NO SÓLO, GRAU DE PROTEÇÃO IP-46, EQUIPADA COM LÂMPADA LED DO TIPO BULBO, 9W, COM BASE E-27, FLUXO LUMINOSO 846 lm, TEMPERATURA DE COR 5.000 K (BRANCO FRIO), REF.: Creta, FABRICANTE ITAM OU SIMILAR.
	LUMINÁRIA PENDENTE, NA COR BRANCA (INTERNA E EXTERNA), REF.: QUINVERE DA NEWLINE OU SIMILAR, EQUIPADA COM 03 LÂMPADAS LED DO TIPO BULBO, 9W, COM BASE E-27, FLUXO LUMINOSO 846 lm, TEMPERATURA DE COR 5.000 K (BRANCO FRIO), A ALTURA DE INSTALAÇÃO DEVE SER CONFIRMADA COM A ARQUITETURA.
	PROJETOR LED DE SOBREPOR, 20W, 220V, CORPO EM ALUMÍNIO EXTRUDADO COM ACABAMENTO NA COR CHumbo, DIFUSOR EM VIDRO TEMPERADO TRANSPARENTE, GRAU DE PROTEÇÃO IP-66, DRIVER INCLuíDO NO CORPO DA LUMINÁRIA, TILT 180°, PARA ILUMINAÇÃO DO LETEIRO EXTERNO, TEMPERATURA DE COR 3000 K (BRANCO QUENTE), REF.: MODELO HAZAN LULU-1M3.31C, FABRICANTE ITAM OU SIMILAR.

REVISÃO	DESCRIÇÃO	PROJ.	DATA
02	PROJETO EXECUTIVO	VIABILE	31/03/17
01	PROJETO BÁSICO	VIABILE	25/08/16
00	ANTEPROJETO	VIABILE	21/07/16

MINISTÉRIO PÚBLICO DO ESTADO DE MINAS GERAIS SEDE DAS PROMOTORIAS DE JUSTIÇA DE PATOS DE MINAS			
ENDEREÇO:	AVENIDA ANGRA DOS REIS PATOS DE MINAS - MG	ÁREA TERRENO:	10.283,06m²
PROPRIETÁRIO:		ÁREA CONSTRUÍDA:	2.860,04m²
PROCURADORIA GERAL DE JUSTIÇA DO ESTADO DE MINAS GERAIS		CNPJ:	20.971.057/0001-45
PROJETO DE INSTALAÇÕES ELÉTRICAS			
EMPRESA:	VIABILE PLANEJAMENTO E PROJETOS LTDA	CNPJ:	06.321.471/0001-88
RESPONSÁVEL TÉCNICO:	BRENO DE ASSIS OLIVEIRA	CREA:	78.667/D MG
CONTEÚDO:	ILUMINAÇÃO PLANTA DO 4º PAVIMENTO PLANTA DA CASA DE MÁQUINAS E BARRILETE	DATA:	31/03/17
		ESCALA:	1/50
		FOLHA:	05/18